

ГОСТ 11112-70

Группа Г86

ГОСУДАРСТВЕННЫЙ СТАНДАРТ СОЮЗА ССР

КОЛЕСА С МАССИВНЫМИ РЕЗИНОВЫМИ ШИНАМИ
БЕЗРЕЛЬСОВОГО ТРАНСПОРТА

Типы. Основные параметры и размеры

Wheels with solid rubber tyres of railless transport. Types.
Basic parameters and dimensions

Дата введения 1971-01-01

ВВЕДЕН В ДЕЙСТВИЕ постановлением Комитета стандартов, мер и измерительных приборов при Совете Министров СССР от 23 февраля 1970 г. N 212

Проверен в 1984 г. Постановлением Госстандарта от 06.12.84 N 4126 срок действия продлен до 01.01.90*

* Ограничение срока действия снято по протоколу N 4-93 Межгосударственного Совета по стандартизации, метрологии и сертификации. (ИУС N 4, 1994 год). - Примечание "КОДЕКС"

ВЗАМЕН [ГОСТ 11112-64](#)

ПЕРЕИЗДАНИЕ (ноябрь 1985 г.) с Изменениями N 1, 2, утвержденными в ноябре 1974 г., декабре 1984 г. (ИУС N 12-74, 3-85)

1. Настоящий стандарт распространяется на колеса с массивными резиновыми шинами безрельсового транспорта с допускаемой статической нагрузкой на колесо от 25 до 4000 кгс (от 250 до 39000 Н), предназначенные для передвижного оборудования.

Стандарт не распространяется на поворотные и неповоротные колеса со стержнем и площадкой, предназначенные для медицинского оборудования.

(Измененная редакция, Изм. N 1).

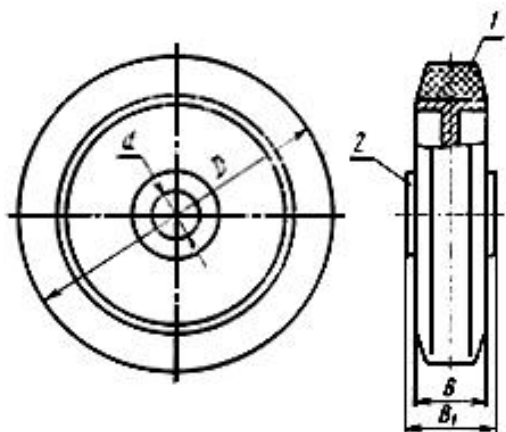
2. Колеса с массивными резиновыми шинами должны изготавливаться типов и исполнений, указанных в табл.1.

Таблица 1

Обозначения типов и исполнений		Наименование	Примерные области применения
Типы	Исполнения		
1	А	Колесо со ступицей	В ручных или прицепных тележках, передвижном производственном или торговом оборудовании
	Б	Колесо без ступицы	В автопогрузчиках и электропогрузчиках, самоходных или прицепных тележках
2	А	Колесо со стержнем поворотное	В несамоходных тележках, стеллажах, таре, приборах, производственном или торговом оборудовании
	Б	Колесо со стержнем неповоротное	
	В	Колесо с площадкой поворотное	
	Г	Колесо с площадкой неповоротное	

(Измененная редакция, Изм. N 1).

3. Основные параметры и размеры колес типа 1, исполнения А должны соответствовать черт.1 и в табл. 2.



1 - шина по [ГОСТ 5883-76](#); 2 - обод-ступица.

Черт.1

Примечание. Чертеж не определяет конструкцию колес.

Таблица 2

Размеры в мм

D	B	B_1	d	Допускаемая статическая нагрузка на колесо, кгс (Н)
40	20	25	8	25(245)
60				
80	25	30	10	40(390)
	32	36	12	63(620)
100	25	30	10	40(390)
	32	36	12	63(620)
	40	45	15	100(980)
125	25	30	10	40(390)
	32	36	12	63(620)
	40	45	15	100(980)
	50	65	20	160(1570)
160	32	36	12	63(620)
	40	45	15	100(980)

	50	65	20	160(1570)
	60	75	25	250(2450)
200	32	36	12	63(620)
	40	45	15	100(980)
	50	65	20	160(1570)
	60	75	25	250(2450)
	80	85	30	400(3900)
250	60	75	25	250(2450)
	80	85	30	400(3900)
	100	110	35	630(6200)
320	60	85	30	400(3900)
	100	110	35	630(6200)
	125	130	45	1000(9800)
400	80	110	35	630(6200)
	125	130	45	1000(9800)

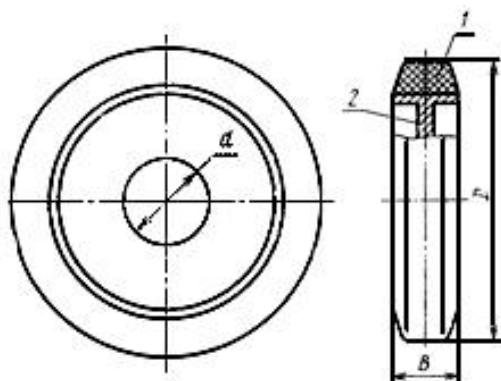
500	80	110	35	630(6200)
	100	130	45	1000(9800)
630				

Пример условного обозначения колес типа 1, исполнения А, диаметром $D = 100$ мм и допускаемой статической нагрузкой 63 кгс (620 Н):

Колесо 1А-100-620 ГОСТ 11112-70

4. Основные параметры и размеры колес типа 1, исполнения Б должны соответствовать черт.2 и в табл.3.

Черт.2



1 - шина по [ГОСТ 5883-76](#); 2 - обод.

Черт.2

Примечание. Чертеж не определяет конструкцию колес.

Таблица 3

Размеры в мм

<i>D</i>	<i>B</i>	<i>d</i>	Допускаемая статическая нагрузка на колесо, кгс (Н)
250	80	63	400(3900)
	100		630(6200)
	125		800(7850)
	160		1000(9800)
320	80	110	500(4900)
	100		630(6200)
	125		1000(9800)
	160		1250(12200)
400	80		630(6200)
	100		800(7850)
	125		1000(9800)
	160		1250(12200)
	200		2000(19600)

500	100	110	1000(9800)
	125	125	1250(12200)
	160		1600(15700)
	200	163	2000(19600)
100	1250(12200)		
125	1600(15700)		
160	2000(19600)		
630	200	214	2500(24500)
	125		2000(19600)
	160		2500(24500)
	200		3200(31400)
800	220	222	4000(39000)
	160		2500(24500)
	200		3200(31400)
	220		4000(39000)
1000	160	222	2500(24500)
	200		3200(31400)
	220		4000(39000)

Примечание. При использовании колес в качестве ведущих допускаемая статическая нагрузка на них должна быть уменьшена на 15%.

Пример условного обозначения колес типа 1, исполнения Б, диаметром $D = 630$ мм и допускаемой статической нагрузкой 1250 кгс (12200 Н):

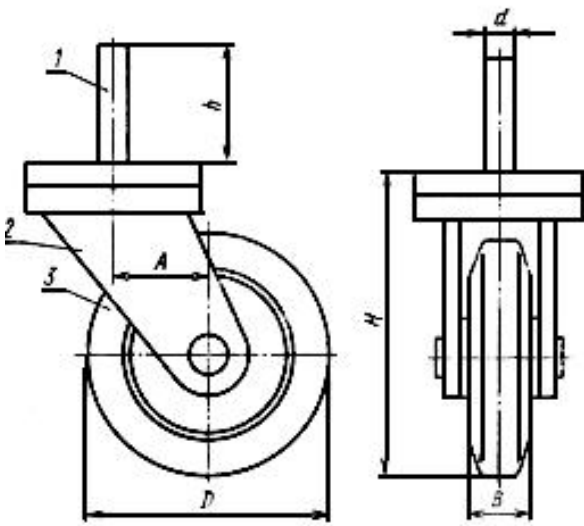
Колесо 1Б-630-12200 ГОСТ 11112-70

2-4. (Измененная редакция, Изм. N 2).

5. Основные параметры и размеры колес типа 2 должны соответствовать черт.3-6 и табл.4.

Черт.3

Исполнение А



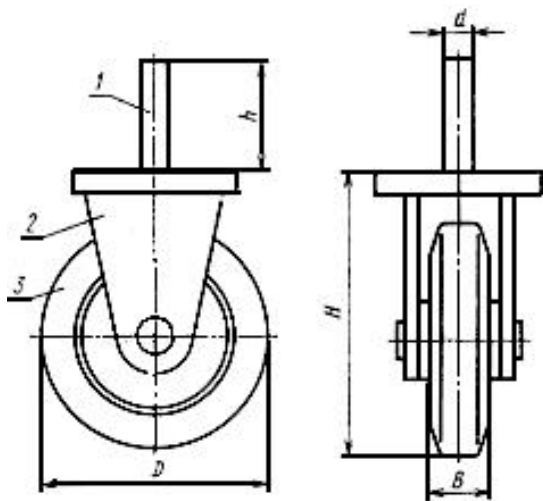
1 - стержень, 2 - кронштейн, 3 - колесо

Черт.3

Примечание. Чертеж не определяет конструкцию колес.

Черт.4

Исполнение Б



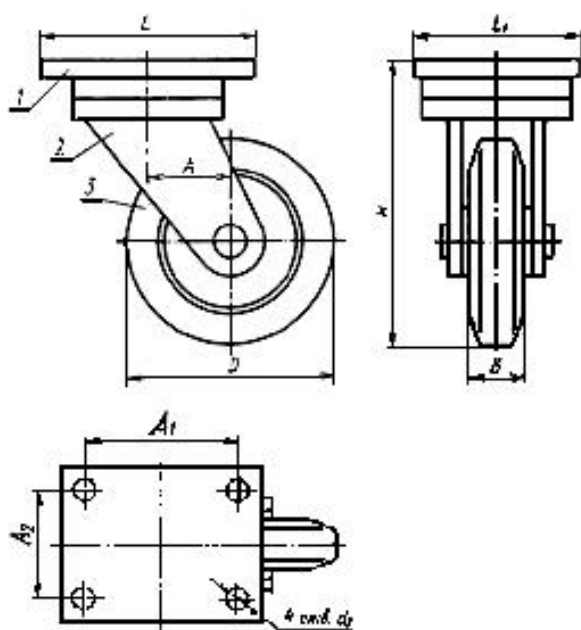
1 - стержень, 2 - кронштейн, 3 - колесо

Черт.4

Примечание. Чертеж не определяет конструкцию колес.

Черт.5

Исполнение В

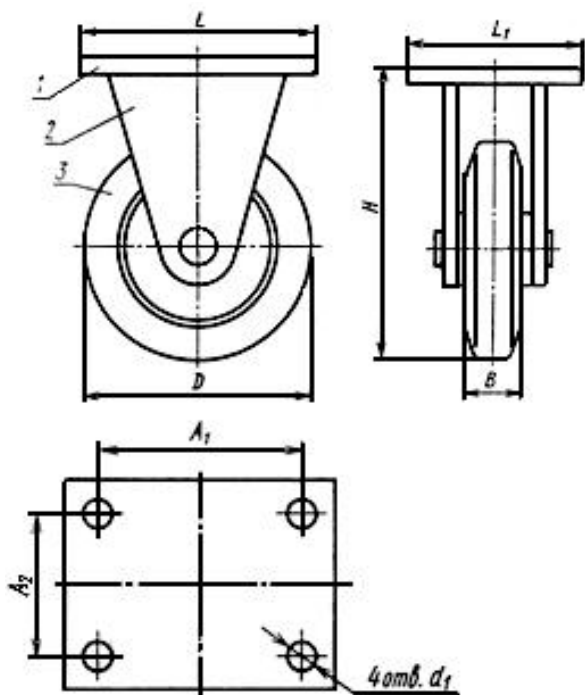


1 - площадка, 2 - кронштейн, 3 - колесо

Черт.5

Примечание. Чертеж не определяет конструкцию колес.

Черт.6



1 - площадка, 2 - кронштейн, 3 - колесо

Черт.6

Примечание. Чертеж не определяет конструкцию колес.

Таблица 4

Размеры в мм

<i>D</i>	<i>B</i>	<i>H</i>	<i>A</i> , не более	<i>d</i>	<i>h</i>	<i>L</i>	<i>L</i> ₁	<i>A</i> ₁	<i>A</i> ₂	<i>d</i> ₁	Допускаемая статическая нагрузка на колесо, кгс (Н)
40	20	60	20			-	-	-	-	-	25(245)
60		80	30								
80	25	110	40	16	50	90	60	75	45	7	40(390)
	32										63(620)
100	25	140	50			130	80	105	55	9	40(390)
	32										63(620)
	40										100(980)
125	25	170	63	16	50	130	80	105	55	9	40(390)
	32										63(620)
	40										100(980)
	50										160(1570)
	32			16	50	130	80	105	55	9	63(620)

